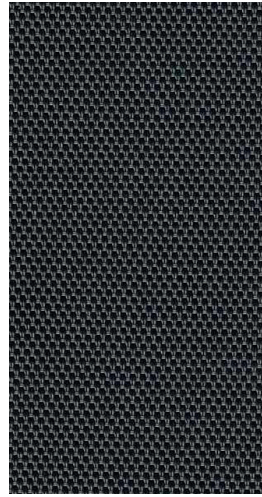
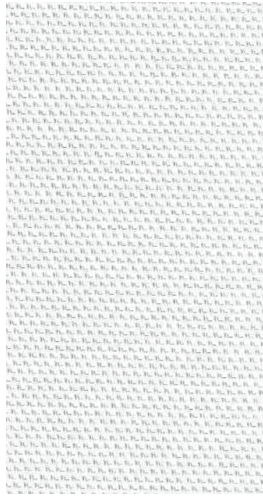


TRASLUCIDA



2864 | WHITE

2865 | CHARCOAL

2866 | BLACK

*Las imágenes son de carácter ilustrativo, la tonalidad de los colores pueden cambiar en diferentes pantallas

ESPECIFICACIONES	
COMPOSICIÓN:	30 % POLIÉSTER 70 % PVC
ANCHO DE TELA:	3 M
LARGO DE ROLLO:	30 M
GROSOR DE TELA:	0.92 MM
BLOQUEO U.V.:	99.9 %
PESO POR M2:	680/m ² +- 5
APERTURA:	0 %

USO



Enrollable

CERTIFICACIONES



RETARDANTE AL FUEGO

El Triunfo
55 5775 3553
55 5775 3456

Suc. Ecatepec
55 2646 1586
55 2459 0216

Suc. Querétaro
442 629 2960
442 629 2961