

BATERÍAS / BIDIRECCIONAL

K2691 | k2692



ESPECIFICACIONES TÉCNICAS

TORQUE	1.1 Nm
VELOCIDAD	28 rpm
DIÁMETRO	25 mm
VOLTAJE	8 v
POTENCIA	10 w
CORRIENTE	0.94 A
PROTECCIÓN	IP20
NO. DE VUELTAS	∞
DIMENSIONES	475/463



Sheer



Enrollable



Recargable



Carga 6 hrs



Plug&Play



Posición Favorita



CE cRU[®] us RoHS IP-20

PROGRAMACIÓN

- Vincular motor a control**
Presionar P1 en el motor hace ciclo. Presionar stop en control, hace un beep y un ciclo y queda vinculado.

El motor siempre quedará como derecho y modo tildeo. Dejar presionado para que corra de modo normal.

- Cambiar sentido de giro**
Presionar ▲ + ▼ al mismo tiempo ☉
- Fijar tope superior**
Presionar en el control ☉ y ▲ al mismo tiempo y esperar 2 ciclos
- Fijar tope inferior**
Presionar en el control ☉ y ▼ al mismo tiempo y esperar 2 ciclos
- Fijar posición favorita**
Posicionamos a la altura deseada
a) P2 + ☉ + ☉ confirmación con un ciclo.
b) Presionar stop para ir a la posición favorita.
- Desvincular Control de motor**
P1 + ☉ confirmación ☉ ☉
- Copiar señal de control a control**
Presionar 2 veces P2 control Origen y presionar una vez P2 en control destino
- Regulación de velocidad**
Para aumentar la velocidad es P2 + ▲ + ▲ .
y para disminuir velocidad P2 + ▼ + ▼ .

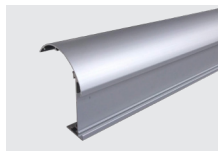
TUBOS COMPATIBLES



TUBO SHEER 35 mm



TUB. ENROLLABLE 35 mm



COFRE CHICO Y MEDIANO

CONTROLES



INTERFASE



CARGADOR V8-USB

ACC. INSTALACIÓN



GALLETAS SL



TAPA LATERAL C/PIVOTE



BRACKET DUO ESCUADRA



TAPA C/ PIVOTE SHEER



SHEER / ENROLLABLE



BRACKET MECANISMO

LIENZOS DE ARMADO

	Ancho	Altura
1 L	2 m	2 m

DIMENSIONES

