

28mm BATERIAS

K3181 K3182

DATOS TÉCNICOS

TORQUE	2 Nm
VELOCIDAD	28 rpm
DIÁMETRO	28 mm
VOLTAJE	8 v
POTENCIA	10 w
CORRIENTE	1.25 A
PROTECCIÓN	IP20
NO. DE VUELTAS	∞
DIMENSIONES	650/630



Recargable

Carga 6 hrs

Velocidad Variable



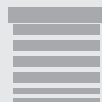
CAPACIDAD DE FABRICACIÓN
2 Lienzo 2 x 2 m

APLICACIONES



Posición Favorita

Plug&Play



SHEER



ENROLLABLE



PROGRAMACIÓN

- Vincular motor a control**
Presionar P1 en el motor hace ciclo. Presionar stop en control, hace un beep y un ciclo y queda vinculado.

El motor siempre quedará como derecho y modo tildeo. Dejar presionado para que corra de modo normal.
- Cambiar sentido de giro**
Presionar ▲ + ▼ al mismo tiempo ∞
- Fijar tope superior**
Presionar en el control ∞ y ▲ al mismo tiempo y esperar 2 ciclos
- Fijar tope inferior**
Presionar en el control ∞ y ▼ al mismo tiempo y esperar 2 ciclos
- Fijar posición favorita**
Posicionamos a la altura deseada
a) P2 + ∞ + ∞ confirmación con un ciclo.
b) Presionar stop para ir a la posición favorita.
- Desvincular Control de motor**
P1 + U confirmación ∞ ∞
- Copiar señal de control a control**
Presionar 2 veces P2 control Origen y presionar una vez P2 en control destino
- Regulación de velocidad**
Para aumentar la velocidad es P2 + ▲ + ▲ .
y para disminuir velocidad P2 + ▼ + ▼ .

ACCESORIOS



TAPA LATERAL C/PIVOTE



TAPA C/ PIVOTE SHEER



SHEER / ENROLLABLE

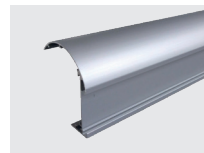


BRACKET MURO/TECHO

PERFILES



TUB. ENROLLABLE 35 mm



COFRE CHICO Y MEDIANO

CONTROLES RF



RADIO FRECUENCIA 433 MHZ

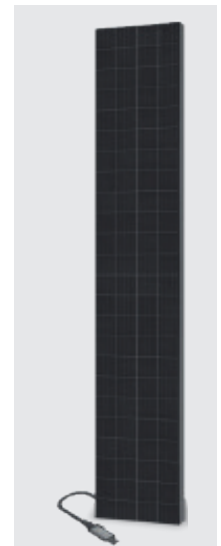


INTERFASE



CARGADOR USB-C

PANEL SOLAR



PANEL SOLAR USB TIPO C

CERTIFICACIONES



CE cRU[®] us RoHS IP-20