

**TOPES ELECTRÓNICOS / BIDIRECCIONAL**

2959



**ESPECIFICACIONES TÉCNICAS**

<b>TORQUE</b>	<b>1.2 Nm</b>
<b>VELOCIDAD</b>	<b>5.5 cm/s</b>
<b>FRECUENCIA</b>	<b>50/60Hz</b>
<b>POTENCIA</b>	<b>10 W</b>
<b>CORRIENTE</b>	<b>0.08-0.13A</b>
<b>PROTECCIÓN</b>	<b>IP20</b>
<b>MEDIDA MÁX</b>	<b>5.8x6m</b>



**CE** **cUL** **US** **RoHS** **IP-20**

**NITE**

BRITE WHITE



NUDE



SMOKE



**NATURAL**

KHAKI



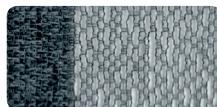
GREY



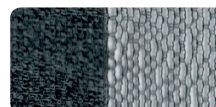
CHARCOAL



DARK BLUE



BLACK



**AQUA**

WHITE



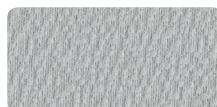
IVORY



NUDE



GREY



SMOKE



CHARCOAL



**PROGRAMACIÓN**

- Vincular motor a control**  
Presionar P1 hasta que led encienda una vez. Precionar STOP en control por 2 seg. hasta que led en motor comience a parpadear. Y Soltamos.  
  
Después de vincular el desplazamiento queda en modo tildeo.  
  
Programación de Topes  
  
Para recorrer de modo corrido dejar presionado durante unos segundos hasta que se mueva uniformemente.
- Fijar tope cortinero abierto**  
Presionar en el control y al mismo tiempo hasta que el led del motor empiece a parpadear y soltamos.
- Fijar tope cortinero cerrado**  
Presionar P1 hasta que papade la luz led del motor una vez. Presionar en el control y al mismo tiempo hasta que el led del motor empiece a parpadear y soltamos.
- Para girar los lienzos lo haremos con los botones .
- Los lienzos deben acomodarse a la izquierda viendo el cortinero de frente.